

Aménagements de la nouvelle Direction régionale "Le Lac"
France Travail Nouvelle-Aquitaine

France Travail Bordeaux - R+5

25 Rue du Cardinal Richaud 33000 Bordeaux

SOMMAIRE

- .1 Plan existant
- .2 Plan projet
- .3 Plan cloisonnement
- .4 Plan plafonds
- .5 Plan menuiserie intérieure
- .6 Plan agencement
- .7 Plan revêtements muraux
- .8 Plan revêtements de sols
- .9 Plan acoustique
- .10 Agencement 1 - Tisannerie
- .11 Agencement 2 - Tablette haute
- .12 Détails - Claustres

B
22/10/2025

DCE Lots architecturaux

MAÎTRE D'OUVRAGE

France Travail
87 Rue Nuyens 33056 Bordeaux Cedex

Interlocuteur :
Thierry Robert
E: Thierry.robert@francetravail.fr



MAÎTRE D'OEUVRE

ame architecture
39 Avenue Pierre 1er de Serbie
75008 Paris
www.ame-architecture.com

Contact projet:
Cynthia SOLER
E: c.soler@ameameame.fr

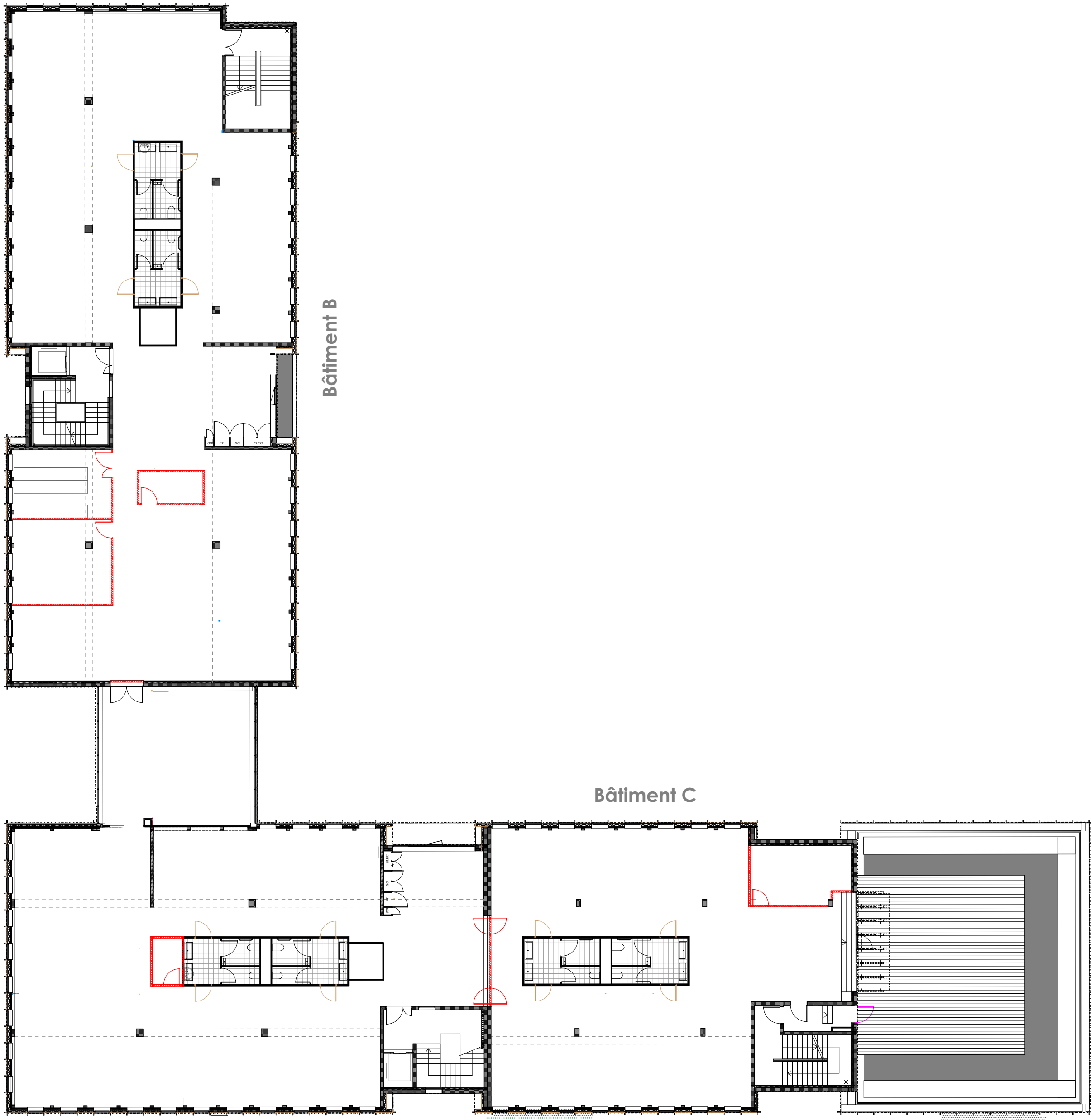
Siret : 479 077 737 00068
Affiliation Ordre des Architectes: régional 2319 / national S06262

Dessiné par
CSO

AME architecture
39 Avenue Pierre 1er de Serbie
75008 Paris
T: +33 (0)1 73 79 35 31

Date :
22/10/2025

Index :
B



> Désenfumage

U = porte d'usage

D = porte désenfumage (pas de poignée extérieure + ferme-porte blocage 90°)

Bâtiment B

Cumul : 13,17 m^l

Cumul : 26,01 m^l

Bâtiment C

Cumul : 14,23 m^l

Cumul : 35,00 m^l

- Dégagement
- Locaux rangements / techniques
- Locaux VDI
- Tisannerie
- Espaces de travail
- Salle de réunion
- Espace collaboratif
- Atelier
- Studio Com
- Espace lounge collaboratif



ame architecture
39 Avenue Pierre 1er de Serbie
75008 Paris
T: +33 (0)1 73 79 35 31

Date :
22/10/2025

Index :
B

ame architecture
39 Avenue Pierre 1er de Serbie
75008 Paris
T: +33 (0)1 73 79 35 31

Date :
22/10/2025

Indice :
B

> Légende cloisons

Cloison placo SAD 160

Cloison placo SAA 120 en imposte

Cloison coupe-feu 1h placo (existante bailleur)

Cloison amovible pleine

Cloison amovible pleine (45 dB)

Cloison amovible vitrée toute hauteur avec pare-close (44 dB pour les locaux fermés)
PSE : Cloison amovible vitrée toute hauteur bord à bord (44 dB pour les locaux fermés)

Cloison jusque sous dalle (au droit des façades)

Potelet technique pour passage elec

Barrière acoustique en plenum

Renfort en cloison pour écrans

PSE : Entrebailleur fenêtre



> Légende plafond

Plafond Fibracroc (à charge baillieur)

Pose des dalles de FP 120°60cm (fournies par baillieur - appro dans le parking)

HSFP 2.60

Fourniture et pose FP 120°60cm

Laine de verre déroulée 140mm + pare-vapeur

Dépose et modification faux-plafond pour création cloisons de dalle à dalle



ame architecture
39 Avenue Pierre 1er de Serbie
75008 Paris
T: +33 (0)1 73 79 35 31

Date :
22/10/2025

Index :
B

> Légende menuiserie intérieure

Porte 93 - stratifiée (Jeld Wen) - 38 dB
- Face extérieure SAS sanitaires et vestiaires + toute autre portes : Chêne Adrian C182 ESSENCIA
- Face intérieur SAS sanitaires et vestiaires : Noyer Moka NT22 ESSENCIA

Porte 93 vitrée

Plinthes bois 7cm (à charge balleur)

Plinthes bois 7cm (à charge FT)

Gouttière (lot électricité)

Stores à bandes verticales "store californien" (fenêtre ht 165cm)

Store enrouleur (3 rouleaux) - Fond vert - toute hauteur sous FP

> Légende accessoires

Ferme porte-porte (blocage 90°)

Un tableau détaillé des portes et leurs équipements est fourni en annexe du présent dossier.



ame architecture
39 Avenue Pierre 1er de Serbie
75008 Paris
T: +33 (0)1 73 79 35 31

Date :
22/10/2025

Index :
B

> **Légende agencement**

Clastra bois

Clastra bois avec végétaux stabilisés

1

Tisannerie

2

Tablette haute stratifiée (espace de travail position haute)

3

Comptoir stratifié (ht bureau standard)

Jardinière végétaux stabilisés

Plante stabilisée

Découpe dans plateaux bureau pour incorporation lot électricité



> Légende revêtement muraux

Peinture (compris plinthes)

Papier peint (+ plinthes à peindre)

Plinthes bois à peindre

PSE : Peinture poteau béton

> Légende signalétique

Pictogramme découpé aluminium brossé + signalétique braille



> Légende revêtement de sols

Revêtement LVT en dalles - Marque Forbo - Gamme Allura Flex Wood ou équivalent

Moquette TARKETT - Coloris 1 - Open space - Tarkett - Essence Roots AD08 7284

Moquette TARKETT - Coloris 2 - Dégagements - Tarkett - Essence Pure AD07 7283

Moquette TARKETT - Coloris 3 - Espaces collaboratifs - Tarkett - Essence Pure AD07 9044

Moquette TARKETT - Coloris 4 - Espaces repro + lounge - Tarkett - Essence Pure AD07 7802

Plancher technique - Ht 5 cm - Studio com

Profil de finition jonction moquette - sol souple - Type Schlüter-VINPRO-S ou équivalent

Gamme nuancier R+5 :
Coloris à confirmer en EXE

Essence Roots AD08
7284
LRV 20.7275

Essence Pure AD07
7283
LRV 16.2648

Essence Pure AD07
7802
LRV 10.7815

Essence Pure AD07
9044
LRV 25.7406

The floor plan illustrates the layout of the R+5 floor, divided into two main sections: Bâtiment B (top) and Bâtiment C (bottom). The plan is color-coded to indicate different types of floor coverings as defined in the legend:

- Blue:** Revêtement LVT en dalles - Marque Forbo - Gamme Allura Flex Wood ou équivalent.
- Orange:** Moquette TARKETT - Coloris 1 - Open space - Tarkett - Essence Roots AD08 7284.
- Green:** Moquette TARKETT - Coloris 2 - Dégagements - Tarkett - Essence Pure AD07 7283.
- Purple:** Moquette TARKETT - Coloris 3 - Espaces collaboratifs - Tarkett - Essence Pure AD07 9044.
- Red:** Moquette TARKETT - Coloris 4 - Espaces repro + lounge - Tarkett - Essence Pure AD07 7802.
- Grid Pattern:** Plancher technique - Ht 5 cm - Studio com.
- Blue Dashed Line:** Profil de finition jonction moquette - sol souple - Type Schlüter-VINPRO-S ou équivalent.

Key areas and measurements include:

- Bâtiment B:** Large orange open space (120.41 m²), purple collaborative spaces (10.84 m², 7.53 m², 49.31 m², 20.41 m², 24.95 m², 28.74 m²), green circulation areas, and a technical floor (35.63 m²).
- Bâtiment C:** Large orange open space (173.73 m²), purple collaborative spaces (19.70 m², 7.60 m²), green circulation areas, and a technical floor (35.63 m²).

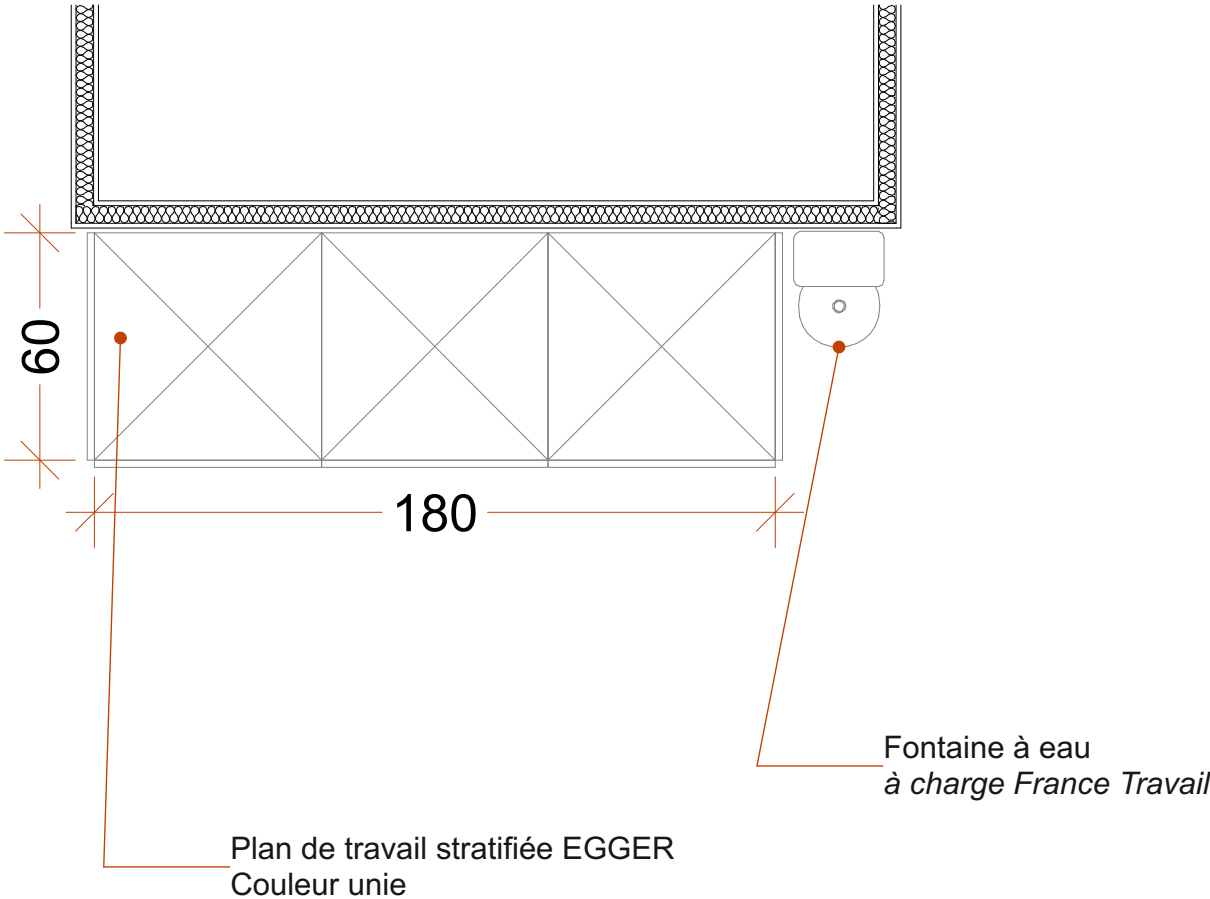
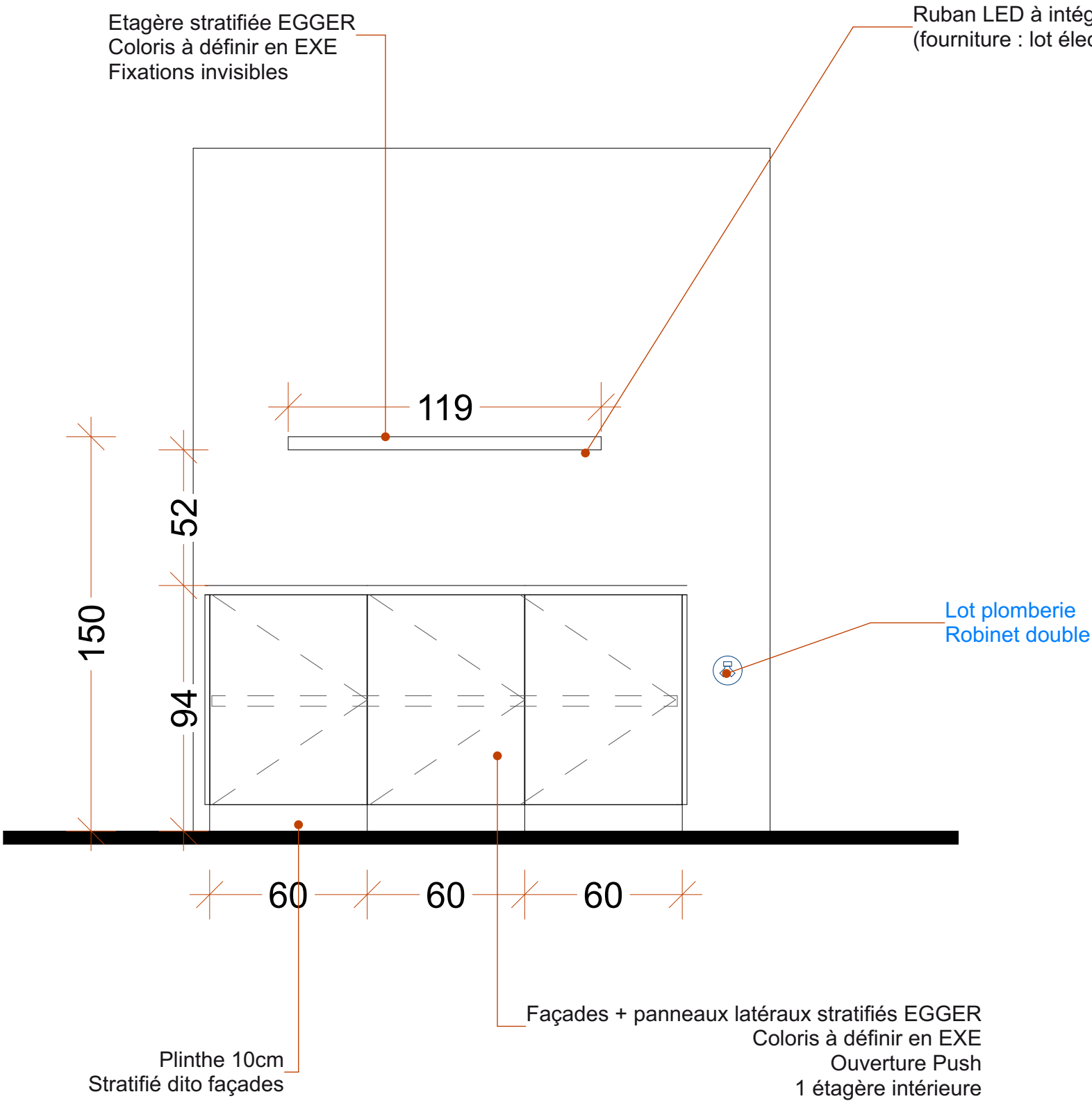
Echelle sous réserve d'une réduction / Les cotes parcellaires et les implantations doivent être vérifiées et/ou effectuées par un géomètre.
Ces plans ne sont destinés qu'aux études préliminaires et à l'obtention des autorisations administratives ne peuvent en aucun cas servir à l'exécution des travaux



France Travail Bordeaux - R+5 - DCE Lots architecturaux

Agencement : 1 - tisannerie

.10



ame architecture
39 Avenue Pierre 1er de Serbie
75008 Paris
T: +33 (0)1 73 79 35 31

Date :
22/10/2025

Indice :
B

France Travail Bordeaux - R+5 - DCE Lots architecturaux

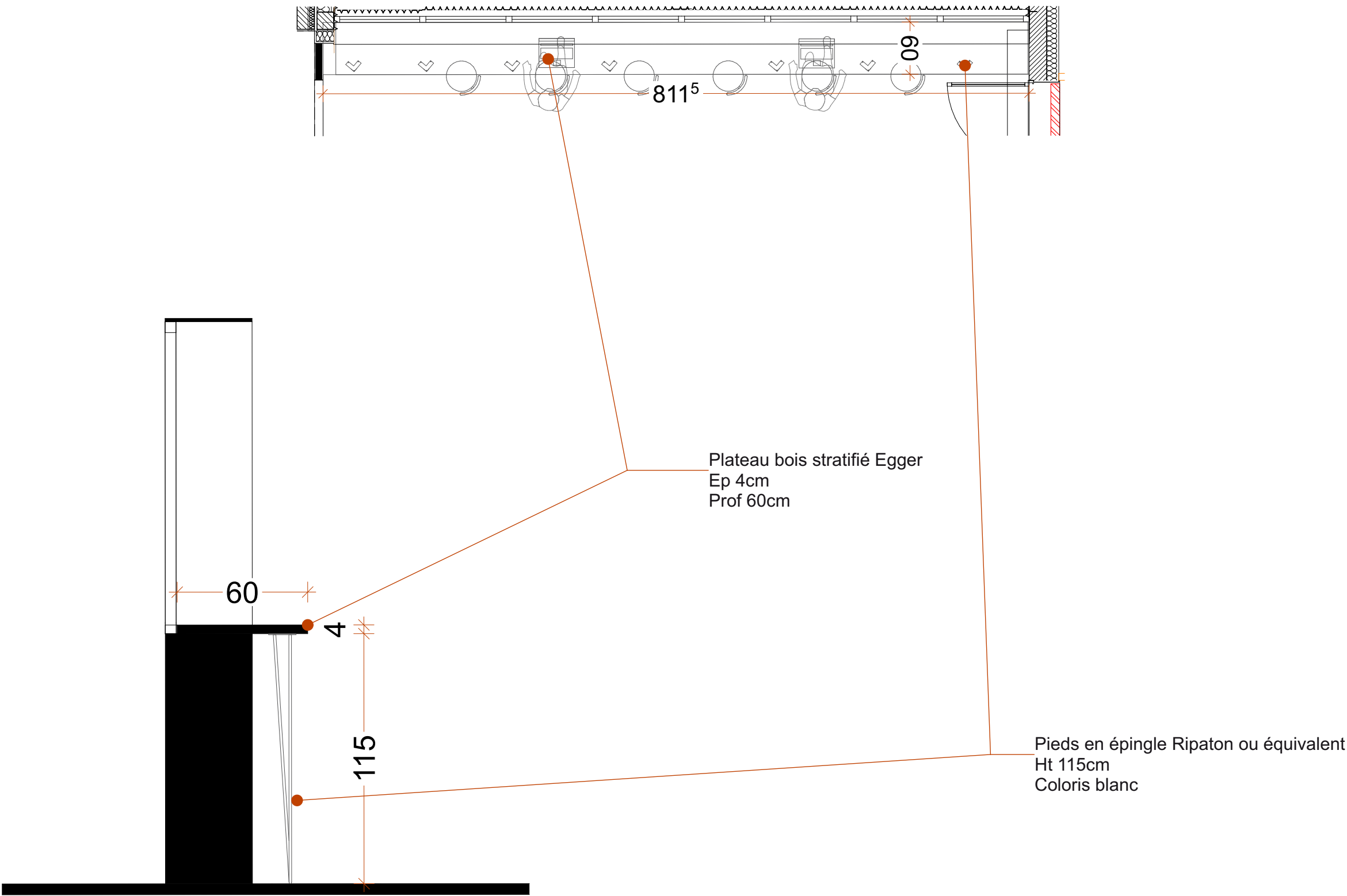
Agencement : 2 - Tablette haute R+5

.11

ame architecture
39 Avenue Pierre 1er de Serbie
75008 Paris
T: +33 (0)1 73 79 35 31

Date :
22/10/2025

Indice :
B



*Echelle sous réserve d'une réduction / Les cotes parcellaires et les implantations doivent être vérifiées et/ou effectuées par un géomètre.
Ces plans ne sont destinés qu'aux études préliminaires et à l'obtention des autorisations administratives ne peuvent en aucun cas servir à l'exécution des travaux*

France Travail Bordeaux - R+5 - DCE Lots architecturaux

Détails - Clastras

.12

ame architecture
39 Avenue Pierre 1er de Serbie
75008 Paris
T: +33 (0)1 73 79 35 31

Date :
22/10/2025
Indice :
B

